

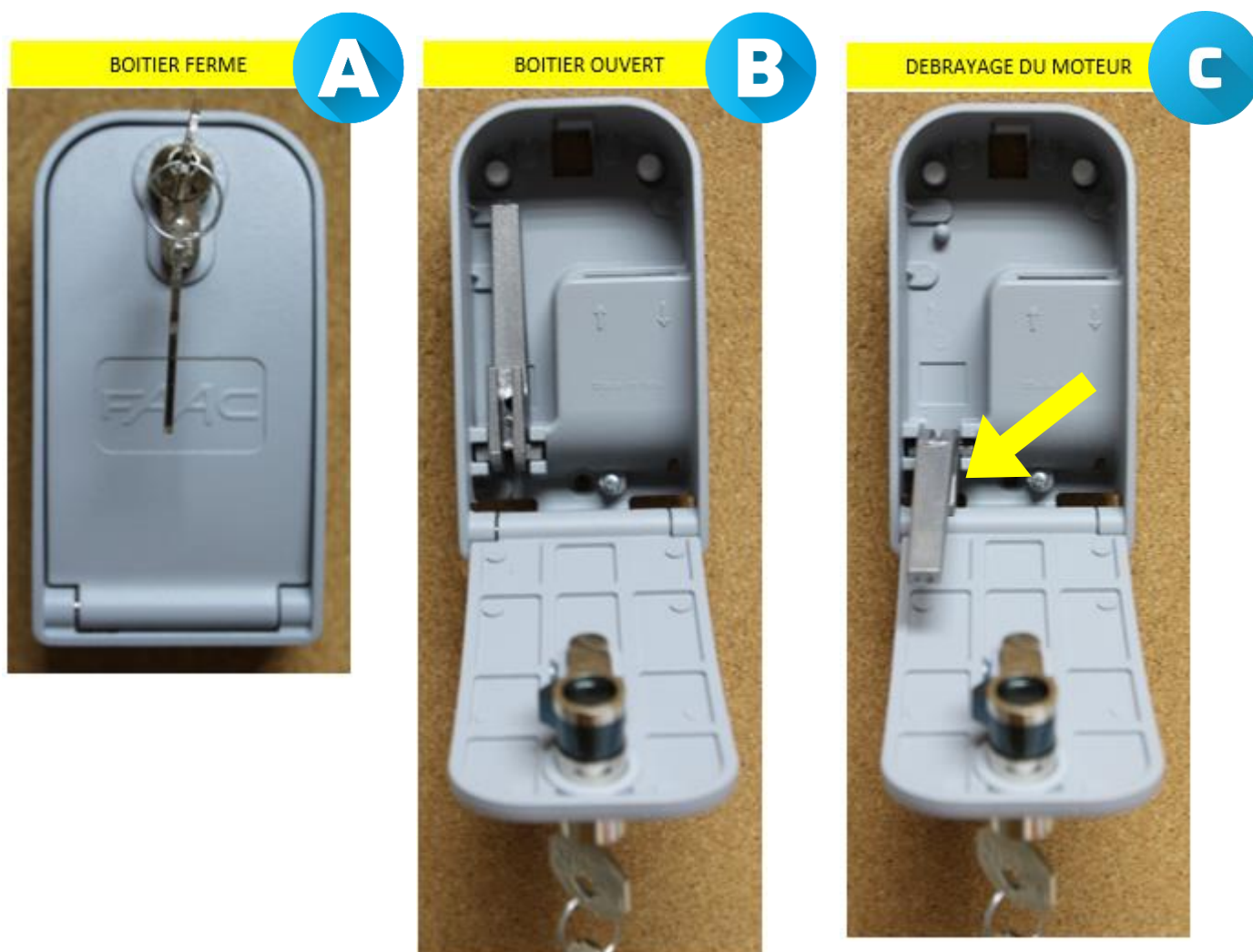
# Opérateur FAAC 391 avec boîtier de déverrouillage extérieur

## Déverrouiller

*S'il est nécessaire d'actionner manuellement les opérateurs en raison d'une coupure de courant ou d'un dysfonctionnement, agir comme suit :*

**Moteur principal** Seul le vantail principal sera débrayé, voir la page suivante pour débrayer le 2<sup>ème</sup> vantail

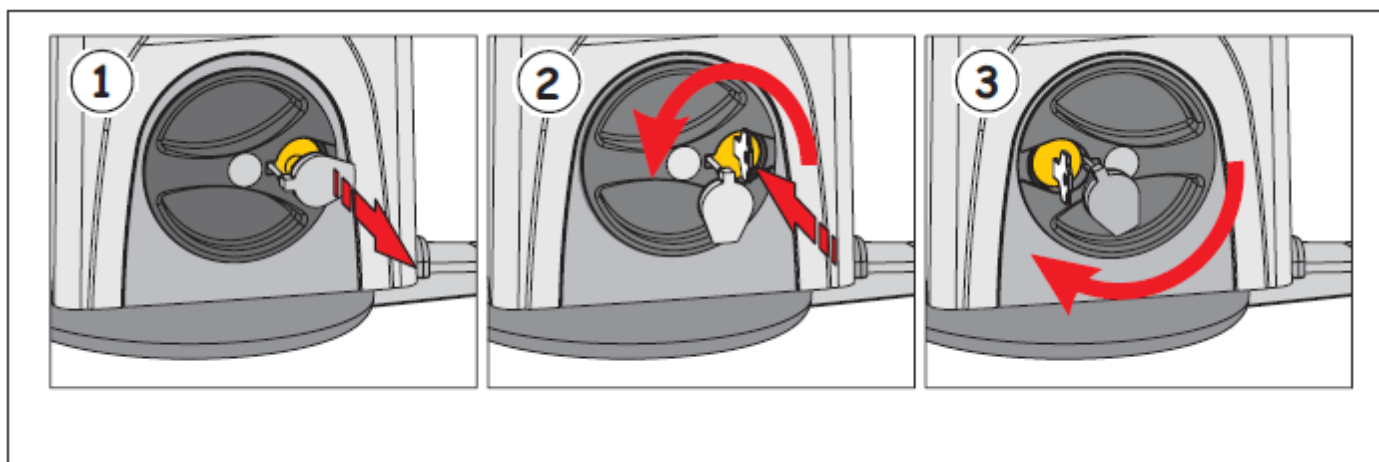
Le boîtier de déverrouillage, installé à l'extérieur de la propriété, permet de débrayer le vantail principal pour accéder à l'intérieur de la propriété.



1. Insérer la clé et ouvrir le boîtier de déverrouillage extérieur **A B**
2. Baisser la bascule de débrayage jusqu'en bas **C**
3. Pousser le vantail pour rentrer à l'intérieur de la propriété

➤ Le moteur restera déverrouillé tant que la bascule de débrayage sera en position basse

## Moteur secondaire



1. Soulever le bouchon de protection de la serrure ①
2. Introduire la clé et la tourner en sens inverse horaire jusqu'à son arrêt ②
3. Tourner le bouton de déblocage en sens horaire jusqu'à son arrêt ③
4. Manœuvrer manuellement le vantail

## Remettre en service

Pour rétablir le fonctionnement normal, agir comme suit :

1. S'assurer que la motorisation est bien sous tension (si ce n'est pas déjà le cas)
  2. Positionner manuellement le vantail secondaire en position de fermeture
  3. Tourner le bouton de déblocage en sens inverse horaire jusqu'à son arrêt, tourner la clé en sens horaire jusqu'à son arrêt et l'extraire ③ et ②
  4. Vérifier que le dispositif de déblocage est de nouveau correctement embrayé en manœuvrant manuellement le vantail. *Le vantail doit être bloqué*
  5. Repositionner le bouchon de protection de la serrure ①
  6. Positionner manuellement le vantail principal en position de fermeture
  7. Remonter la bascule de débrayage jusqu'en haut du boîtier extérieur **C**
  8. Refermer à clé le boîtier extérieur **A**
  9. Vérifier que le dispositif de déblocage est de nouveau correctement embrayé en manœuvrant manuellement le vantail. *Le vantail doit être bloqué*
  10. Actionner la motorisation à l'aide d'un émetteur
- Après chaque déverrouillage / verrouillage la motorisation doit se recalibrer. Jusqu'à 3 cycles complets peuvent être nécessaires pour retrouver un fonctionnement normal. Il est fortement conseillé de laisser chaque cycle s'exécuter complètement, sans interruption.

**Dans tous les cas, les moteurs ne doivent jamais être actionnés électriquement s'ils ont été déverrouillés.**