

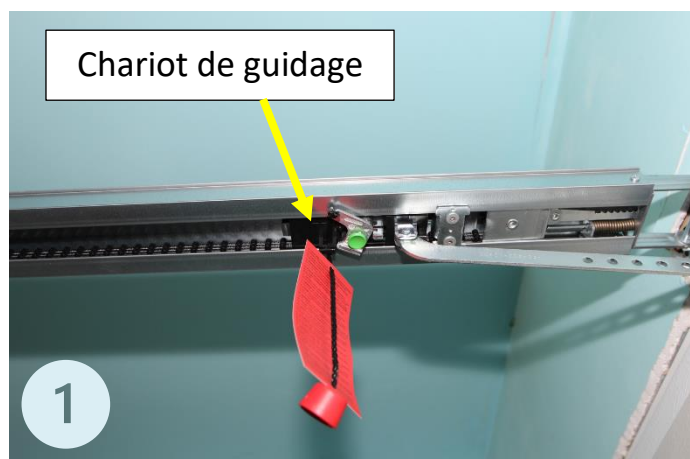
Opérateur SUPRAMATIC

Pour porte de garage sectionnelle HORMANN



Déverrouiller

S'il est nécessaire d'actionner manuellement la porte de garage en raison d'une coupure de courant ou d'un dysfonctionnement, agir comme suit :



1. Chariot d'entraînement du moteur ①
2. Tirer sur la corde de débrayage jusqu'à ce que la bascule soit en position inclinée ②
3. Assurez-vous que la bascule reste en position de débrayage ③
4. Manœuvrer manuellement la porte en la retenant si nécessaire ④

➤ ⑤ **Ne jamais actionner la motorisation électriquement lorsque le chariot de guidage est débrayé**

A

Remettre en service

Pour rétablir le fonctionnement normal, agir comme suit :

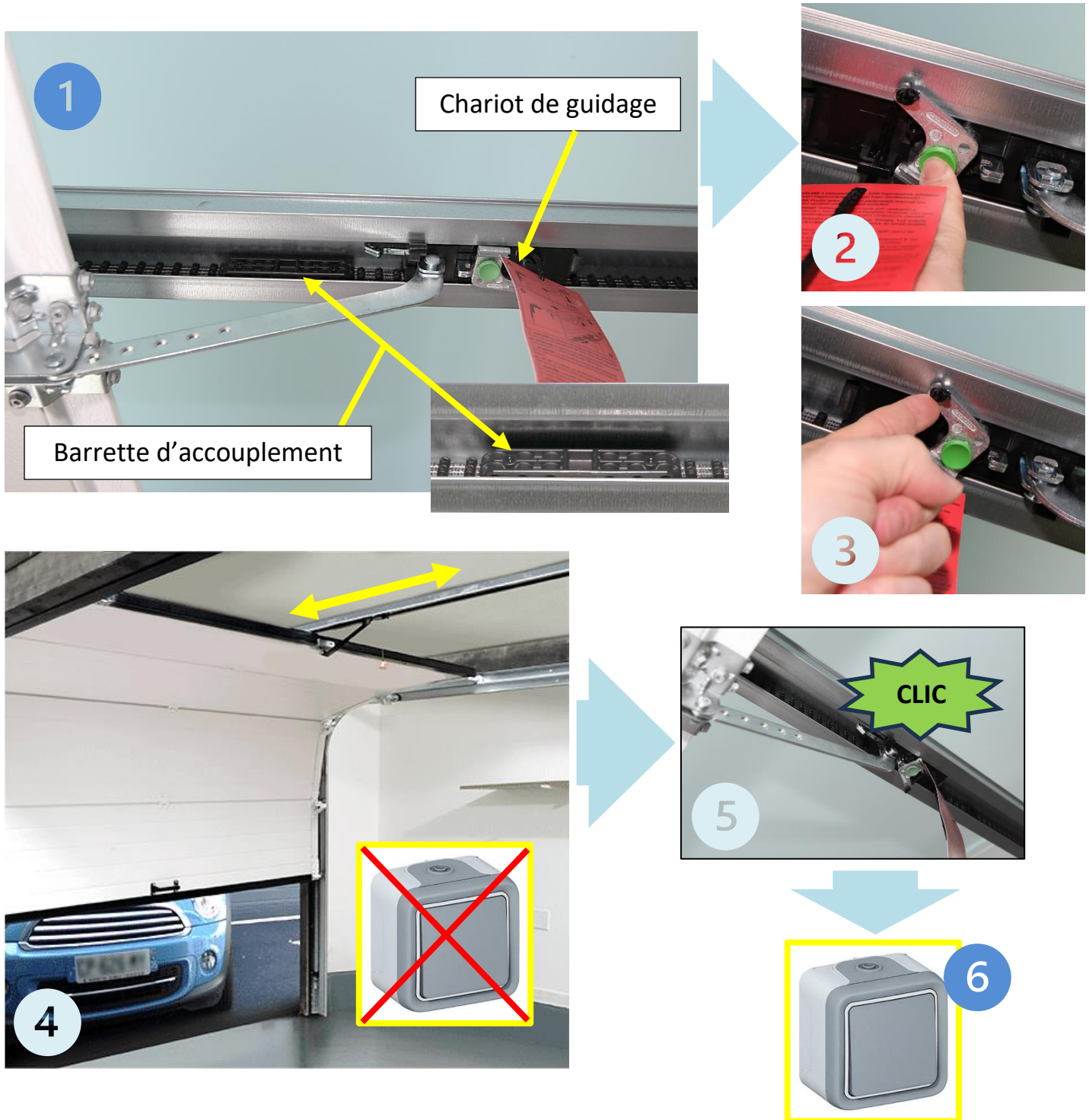
Si la porte sectionnelle a été déverrouillée en position de fermeture



1. Positionner manuellement la porte en position de fermeture ①
2. Positionner la porte entre 1 et 3 cm du sol ②
3. Sur le chariot de guidage, appuyer sur le bouton vert ③ ④
4. Ne pas hésiter à pousser la bascule à la main pour s'assurer qu'elle reprend bien sa position initiale (position de verrouillage) ⑤
5. Faire un appui sur le bouton poussoir, ou la télécommande ⑥
 - 1) Le moteur se met en service et fait tourner la courroie dans le sens de la montée
 - 2) Le chariot de guidage s'enclenche de lui-même dans la barrette d'accouplement, on entend un CLIC
 - 3) La porte remonte. La porte est de nouveau fonctionnelle électriquement

B Remettre en service Pour rétablir le fonctionnement normal, agir comme suit :

Si la porte sectionnelle a été déverrouillée dans une position aléatoire



1. Repérer l'emplacement de la barrette d'accouplement ①
2. En manœuvrant la porte manuellement, approcher au plus près le chariot de guidage de la barrette d'accouplement ①
3. Sur le chariot de guidage, appuyer sur le bouton vert ② et bien le ramener dans sa position de verrouillage ③
4. Manœuvrer la porte manuellement pour passer le chariot de guidage sur la barrette d'accouplement ④, jusqu'à obtenir un CLIC ⑤.

➤ ⑥ **La motorisation peut être actionnée électriquement lorsque le chariot de guidage est de nouveau embrayé**

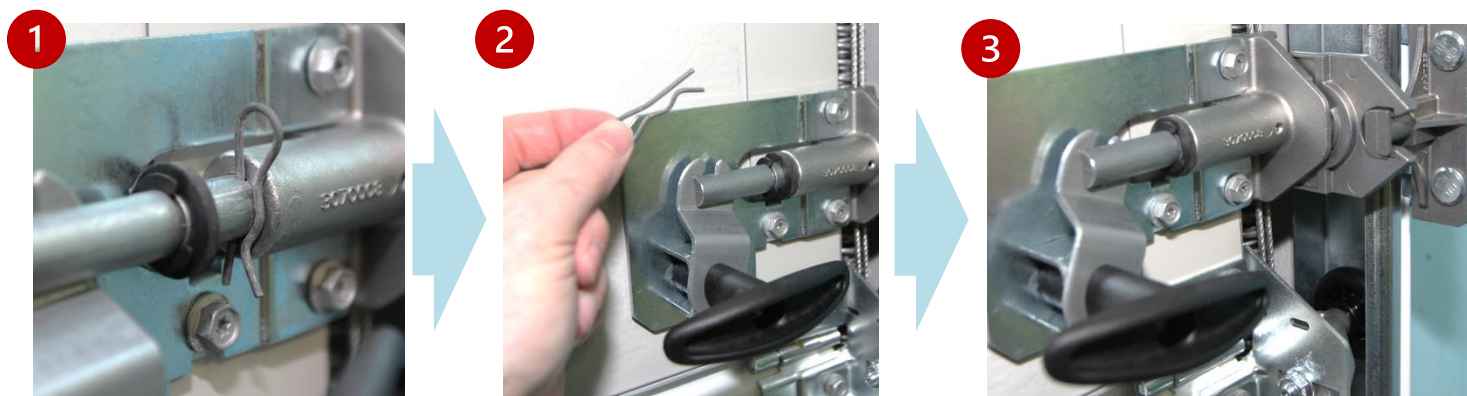
Utilisation du verrou intérieur

Accessoire optionnel

Le verrou intérieur permet de verrouiller la porte de garage manuellement en cas de coupure de courant prolongée ou d'une panne de la motorisation.



Mise en service du verrou, **uniquement pour une utilisation manuelle de la porte de garage**



1. La goupille maintien le verrou en débrayage permanent pour une utilisation de la porte de garage avec la motorisation ①
2. Faire le retrait de la goupille ②
3. Le verrou s'enclenche de lui-même en poussant la porte vers le bas ③
4. Pour ouvrir la porte de garage il suffit de tourner la poignée du verrou tout en tirant la porte vers le haut

- **La motorisation ne doit jamais être actionnée si le verrou est fonctionnel.**
- **S'assurer que la goupille est en place avant d'utiliser la motorisation.**

